

An aerial photograph of the African continent, showing the Sahara Desert in the north and the Atlantic Ocean to the west. The image is overlaid with a white rounded rectangle containing the company logo.

AFRI EMPLOI

Executive Management Afrique

Sommaire

AFRI-EMPLOI.COM.....	3
LES SOLUTIONS POUR VOTRE ENTREPRISE	4
ÊTRE VISIBLE SUR INTERNET ET LES RÉSEAUX SOCIAUX.....	7
PRÉPARER SES OPÉRATIONS RH AVEC AFRI-EMPLOI.COM.....	9
VOS QUESTIONS ET PRISES DE NOTES.....	10

AFRI-EMPLOI.COM

PLATEFORME DÉDIÉE À
L'EXECUTIVE MANAGEMENT
EN LIEN AVEC L'ÉCONOMIE DU
CONTINENT AFRICAIN

Que les postes soient basés en Afrique, en Europe ou dans le reste du monde, 72% des dirigeants s'inquiètent de la pénurie de talents pour les activités en lien avec l'économie du continent africain. Comment faire pour rendre visibles vos offres et perspectives de carrière alors qu'un million de cadres manquent déjà en Afrique ? Comment agir en attendant que vos programmes de leadership fassent émerger vos futurs managers locaux et internationaux ?

L'AFRIQUE, DE LA CROISSANCE ET DES CLIENTS

L'Afrique propose des PIB nationaux à plus de 5%, une urbanisation croissante et une classe moyenne en plein essor avec l'envie de consommer davantage et mieux.

Pour répondre à leur appétence, une rude concurrence s'installe entre les entreprises africaines et celles du monde entier (chinoises, européennes..) à distance ou directement sur place.

DU GLOBAL AU LOCAL, AVEC QUELS TALENTS ?

Comment concurrencer les champions locaux et internationaux alors que les équipes sont à étoffer et que l'Afrique attire peu les meilleurs talents ? Les entreprises vivent des recrutements difficiles pour les postes avec un périmètre africain : le profil choisi a-t-il une motivation réelle pour une installation ou des déplacements sur la zone ?

AFRI-EMPLOI.COM, DÉTECTER TOUS VOS TALENTS

AFRI-EMPLOI.com est le seul site qui regroupe tous les talents intéressés par l'Afrique qu'importe leur lieu de vie.

Sur AFRI-EMPLOI.com, des postes localisés à travers le monde entier.

Vous recherchez un responsable import à Cotonou, au Bénin et un responsable export à Rouen, en France, AFRI-EMPLOI.com est votre plateforme de recherche de talents.



LES SOLUTIONS

POUR VOTRE

ENTREPRISE

VOTRE MARQUE EMPLOYEUR

VOS OPPORTUNITÉS

Devenir la marque préférée des cadres visés dans votre secteur d'activité.

Détecter facilement des profils via des services full web disponibles sur votre espace dédié

Les conditions générales de vente sont disponibles sur le site, ainsi que la tarification et les règles de calcul de TVA.

LES OFFRES

Elles s'adaptent aux besoins de votre entreprise

- Développer votre marque employeur : solutions expert et grand compte
- Détecter les cadres pour vos opportunités : solution classique (Pack emploi)

Option

Votre secteur d'activité ou les emplois sont liés au secteur RH.

Vos opportunités et vos opérations de marque employeur peuvent être aussi relayées sur DRH-Afrique.com

POUR VOTRE MARQUE EMPLOYEUR

Avec votre chargé de compte, vous pouvez mettre en place les solutions

- Expert : diffuser un article en complément de votre opportunité
- Grand Compte : à l'année, disposer d'une rubrique dédiée sur laquelle diffuser des articles, des témoignages et mettre en valeur vos offres

TARIFICATION

- Expert : 800 € HT pour un article écrit par vos soins et une offre
 - En option : rédaction par AFRI-EMPLOI, création de visuels...
- Grand Compte : à partir de 10 000 € HT

LES PACKS EMPLOI

CHOISIR MON PACK

Vous pouvez sélectionner les prestations suivantes

- 1 annonce avec ou non mise en avant sur l'écran d'accueil
- 1 Pack composé de 3 annonces sans mise en avant sur l'écran d'accueil
- 1 Pack avec 3 annonces avec mise en avant sur l'écran d'accueil

■ HORS PACK, PLUS DE 3 ANNONCES

Merci de joindre votre contact pour une estimation.

■ TARIFICATION

- Être visible sur l'espace de mise en avant de la page d'accueil
 - 1 offre avec visibilité sur l'écran d'accueil : 550€ HT
 - 3 offres avec visibilité sur l'écran d'accueil : 1575 € HT

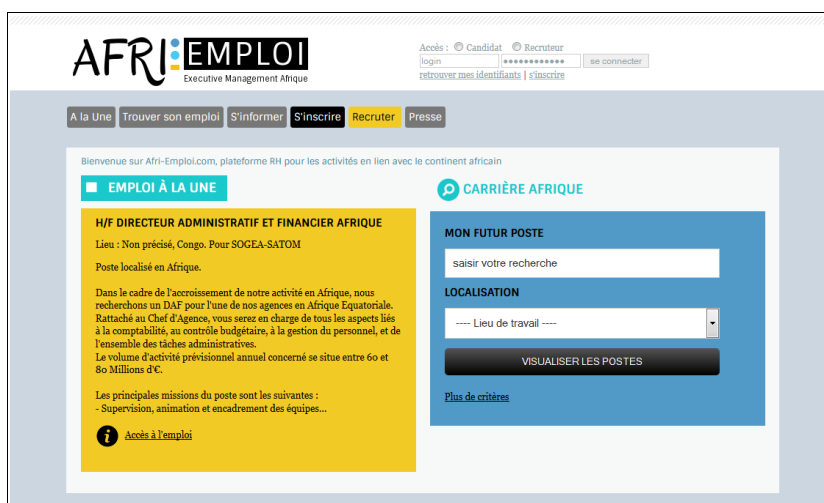


Fig 1 – écran d'accueil de Afri-Emploi.com.

La zone de mise en avant est la zone colorée, en haut à gauche.

- Ne pas être visible sur l'espace de mise en avant de la page d'accueil
 - 1 offre sans visibilité sur l'écran d'accueil : 500 € HT
 - 3 offres sans visibilité sur l'écran d'accueil : 1440 € HT

■ CREER SON COMPTE EN LIGNE

Vous commandez en ligne et votre paiement active la création de votre espace.

Les étapes de la commande sur le site :

- 1 – Choisir vos prestations
- 2 - Calculer le tarif
- 3 - Payer en ligne avec la carte bancaire

■ DIFFUSER SON ANNONCE

Une fois, votre compte créé, vous saisissez votre annonce, elle sera relue par nos services avant sa diffusion.

Les étapes :

1 - Accéder à votre espace

2 - Créer votre annonce avec les coordonnées nécessaires à la mise en relation (formulaire, mail, téléphone...)

3 - Faire valider votre annonce

■ SUIVRE LES STATISTIQUES

Une fois l'annonce en ligne, vous pourrez visualiser le nombre de fois que vos coordonnées auront été vues par les inscrits à la plateforme.

■ GÉRER L'ÉTAT DE SON ANNONCE

Vous pouvez arrêter la diffusion, à tout moment, sur votre espace.

■ RESOUSCRIRE UNE PRESTATION VIA SON ESPACE

A tout moment, commander la même prestation ou/et une autre est possible.

ÊTRE VISIBLE SUR INTERNET ET LES RÉSEAUX SOCIAUX

SITE ET RÉSEAUX SOCIAUX

Les talents intéressés par l'économie africaine nous connaissent, et grâce à la diffusion de vos annonces sur Afri-Emploi.com ils vous connaîtront. Afri-Emploi.com utilise internet et les réseaux sociaux pour mettre en valeur votre marque employeur et vos opportunités de carrière auprès des talents.

■ SITE

- <http://www.afri-emploi.com>

■ TWITTER

- [@afriemploi](https://twitter.com/afriemploi)

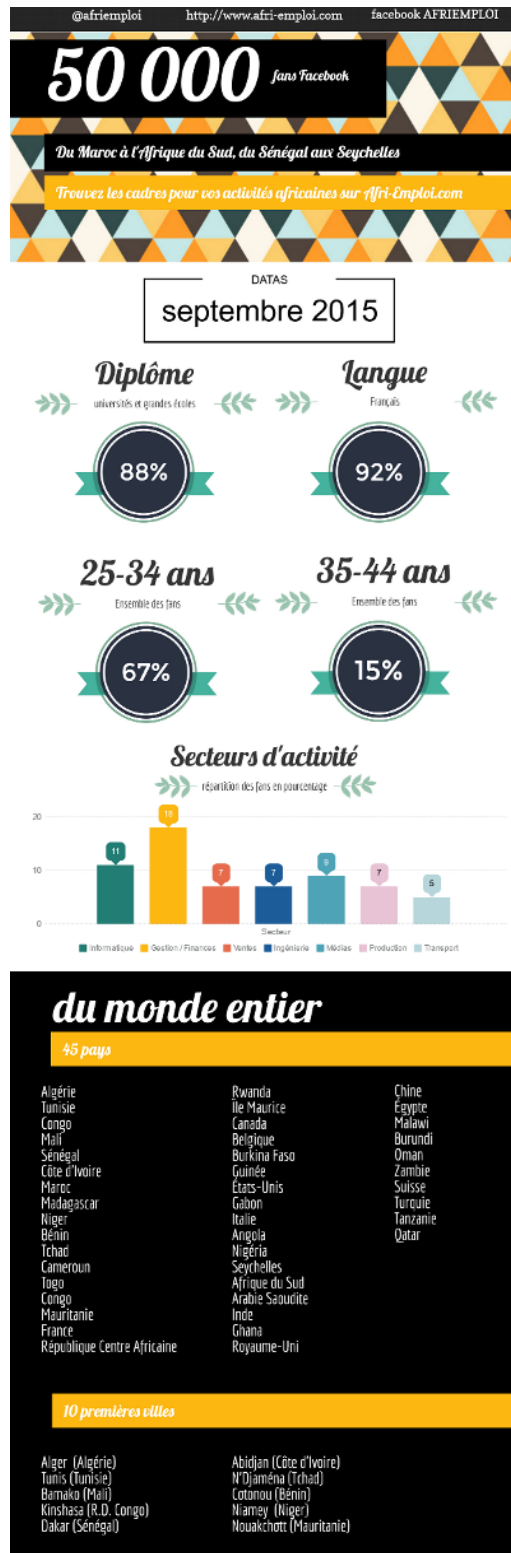
■ FACEBOOK

- <http://www.facebook.com/afriemploi>

The screenshot shows the Afri-Emploi.com homepage. At the top left is the logo 'AFRI EMPLOI Executive Management Afrique'. To the right, there are login options for 'Candidat' and 'Recruteur' with a 'se connecter' button. Below the logo is a navigation bar with buttons: 'A la Une', 'Trouver son emploi', 'S'informer', 'S'inscrire', 'Recruter', and 'Presse'. The main content area is divided into two columns. The left column, highlighted in yellow, is titled 'EMPLOI À LA UNE' and features a job listing for 'H/F DIRECTEUR ADMINISTRATIF ET FINANCIER AFRIQUE'. The right column, highlighted in blue, is titled 'CARRIÈRE AFRIQUE' and contains a search form for 'MON FUTUR POSTE' with a search input field, a 'LOCALISATION' dropdown menu, and a 'VISUALISER LES POSTES' button.

Fig 1 – écran d'accueil de Afri-Emploi.com.

La zone de mise en avant est la zone colorée, en haut à gauche.



*Fig 2 – Les fans de
Infographie à l'occasion des 50000 fans sur la page facebook
- Le 23 novembre 2015 : 71757 fans -*

PRÉPARER SES OPÉRATIONS RH AVEC AFRI-EMPLOI.COM

BIEN GÉRER L'ENTREPRISE, BIEN GÉRER SES ÉQUIPES

- Pour commander
 - Contactez bonjour@afri-emploi.com
 - Ou téléphonez à votre contact AFRI-EMPLOI
- Société :
- Nom et prénom :
- Courriel :
- Tél. :
- Site :

■ FIXER UN RDV TÉLÉPHONIQUE

Date : à

■ VOS RECRUTEMENTS

Indiquez votre chiffre / nombre par ligne.

- 2015 :
 - Directeurs :
 - Cadres supérieurs :
 - Cadres intermédiaires :
 - Cadres :
- 2016 :
 - Directeurs :
 - Cadres supérieurs :
 - Cadres intermédiaires :
 - Cadres :
- 2017 :
 - Directeurs :
 - Cadres supérieurs :
 - Cadres intermédiaires :
 - Cadres :
- 2018 :
 - Directeurs :
 - Cadres supérieurs :
 - Cadres intermédiaires :
 - Cadres :



© copyright AFRI-EMPLOI 2015, 2016

Afri-emploi.com

LVNEXTCENTURY

7 avenue de Longchamp

92210 Saint-Cloud

Afri-emploi et aфриemploi sont des marques déposées à l'INPI.

Le logo du service est la propriété de afri-emploi.com